



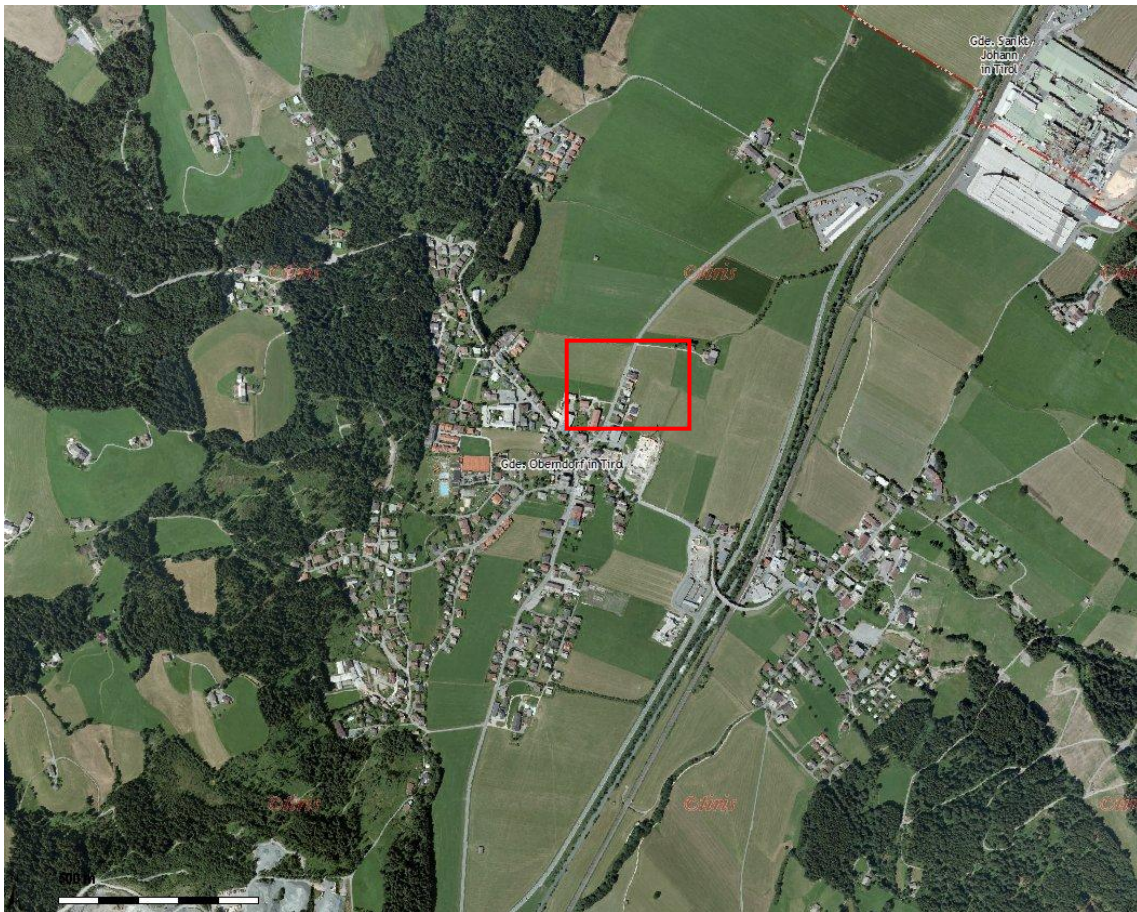
VERKEHRSDATENERFASSUNG – OBERNDORF



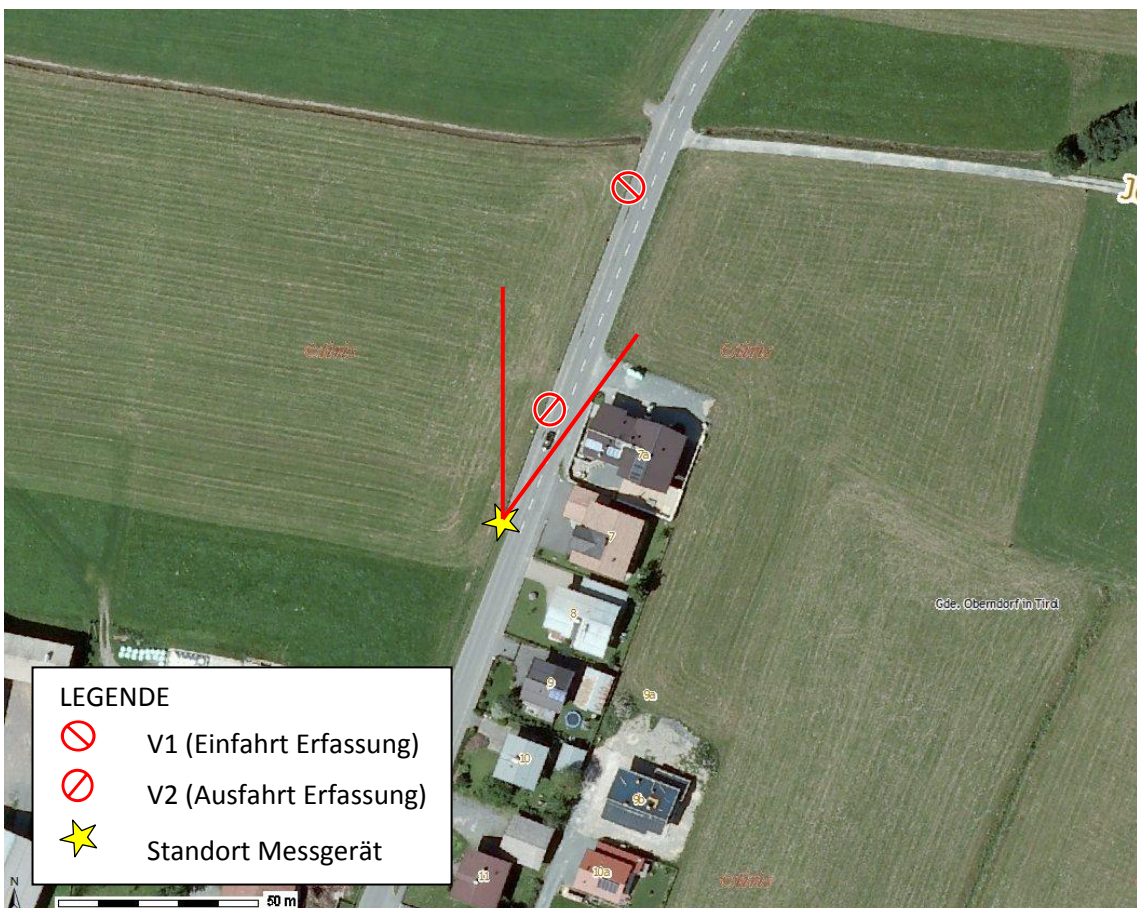
ORTSEINFAHRT NORD

Richtung: Eberhartling -> Oberndorf (Ortseinfahrt Nord)
Aufstelldatum: 20.04.2012 bis 02.05.2012
Index: 2012_01
Auswertung am: 30.05.2012
Ersteller: Ing. Thaler Gerry

Übersichtslageplan (Auszug TIRIS, ca. M=1:10.000)



Ausschnitt (Auszug TIRIS, ohne Maßstab)



KURZBERICHT

Das Gerät misst die Geschwindigkeit des herannahenden Fahrzeuges und vermerkt sie in dessen Datenbank – somit kann auch die Anzahl der Fahrzeuge ermittelt werden. Die Werte gelten jedoch nur für eine Fahrtrichtung – aus vorliegenden Erfahrungswerten (siehe Verkehrsstatistiken des Landes Tirol <http://www.tirol.gv.at/themen/verkehr/verkehrslagestatistik/verkehrsstatistik>) kann eine Verdoppelung der Werte, als tatsächliche Fahrzeuganzahl angenommen werden).

Es musste jedoch festgestellt werden, dass bei zu kurzem Fahrzeugabstand (<10-15m), die dahinterfahrenden Fahrzeuge nicht gemessen wurden. Somit wurde jede Kolonne als ein Fahrzeug gewertet.

Fahrradfahrer wurden nur zum Teil gemessen – Fußgänger wurden nicht erkannt.

Auswertung Anzahl der Fahrzeuge

Mit den Messungen wurde am 20. April 2012 begonnen und am 02. Mai 2012 abgeschlossen – Zeitrahmen -> genau 12 Tage (bereits je ein ½ Tag für die Aufstellung abgezogen).

-> 20.04. – 02.05.2012 22.764 Messungen/eine Richtung/12 Tage

d.h. 45.528 Messungen/zwei Richtungen für 12 Tage

d.h. 26.558 Messungen/Woche bzw. 7 Tage

d.h. 3.794 Messungen/Kalendertag

Vergleich – DATEN der Landesstraße L202 (Going – Reith - Kitzbühel)

Täglich 3.415 PKW/Kalendertag (LKW unberücksichtigt) – Stand 04/2011

Vergleich – DATEN der Bundesstraße B161 (St.Johann - Kitzbühel)

Täglich 14.598 PKW/Kalendertag (LKW unberücksichtigt) – Stand 04/2011

Die Vergleichsdaten stammen aus dem Jahre 2011 – jedoch aus dem selben Monat.

Begründet, da es noch keine Kennzahlen für 2012 gibt. Quelle – www.tirol.gv.at

Auswertung der Geschwindigkeitsmessungen

Das Messgerät wurde auf der langen Einfahrtsstraße (Richtung Ortskern von Oberndorf) aufgestellt – die Aufstellung erfolgte ca. 30m nach der Ortstafel.

Die erlaubte Höchstgeschwindigkeit (Ortsgebiet) lt. §20 Abs.2 STVG -> 50km/h. Aufgrund der Tatsache, dass die Tafel ca. 30m nach der Ortstafel aufgestellt wurde, sind auch diverse Einfahrtsgeschwindigkeiten erhöht - der PKW wird von vielen Verkehrsteilnehmern nicht auf Höhe der Ortstafel abgebremst – viele „rollen“ das Auto bis auf Höhe „Reisebüro Sonnenschein“ aus.

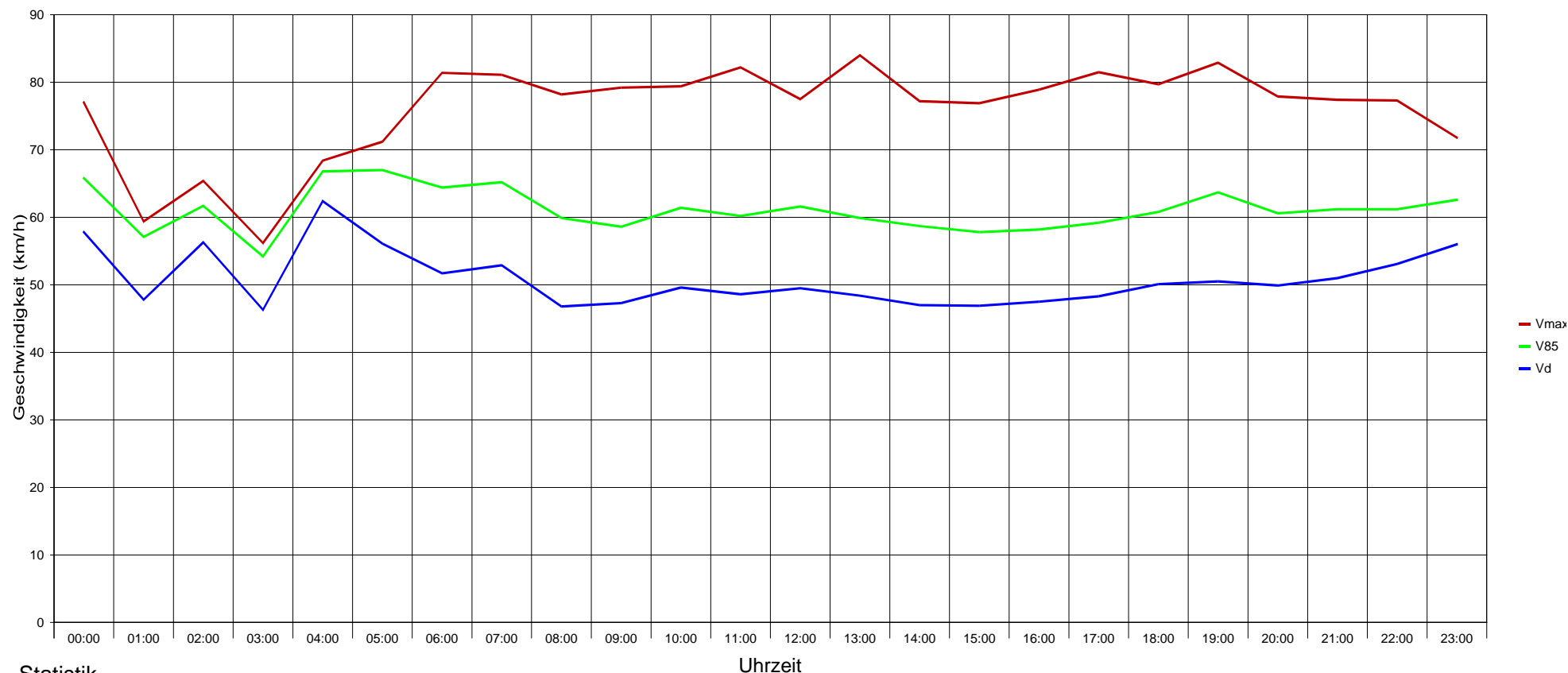
Gemessen wurde jeweils die Einfahrtsgeschwindigkeit (V1) im Erfassungsbereich des Messgerätes – dieser Erfassungsbereich lag etwa 50m vor der Ortstafel.

Darstellung Messungen zu Geschwindigkeiten – von gesamt
22.764 Messungen/eine Richtung/12 Tage

0 - 49 km/h	11.506 Messungen/eine Richtung	50,54%
50 - 59 km/h	7.244 Messungen/eine Richtung	31,82%
60 - 69 km/h	2.947 Messungen/eine Richtung	12,95%
70 - 79 km/h	915 Messungen/eine Richtung	4,02%
80 - 89 km/h	125 Messungen/eine Richtung	0,55%
90 - 99 km/h	22 Messungen/eine Richtung	0,10%
>100 km/h	5 Messungen/eine Richtung	0,02%

Die Höchstgeschwindigkeit betrug 115 km/h (gemessen am 22.04.2012, 19.11h)

Standort Dorfeinfahrt NORD - Fahrriichtung Eberhartling ins Dorf

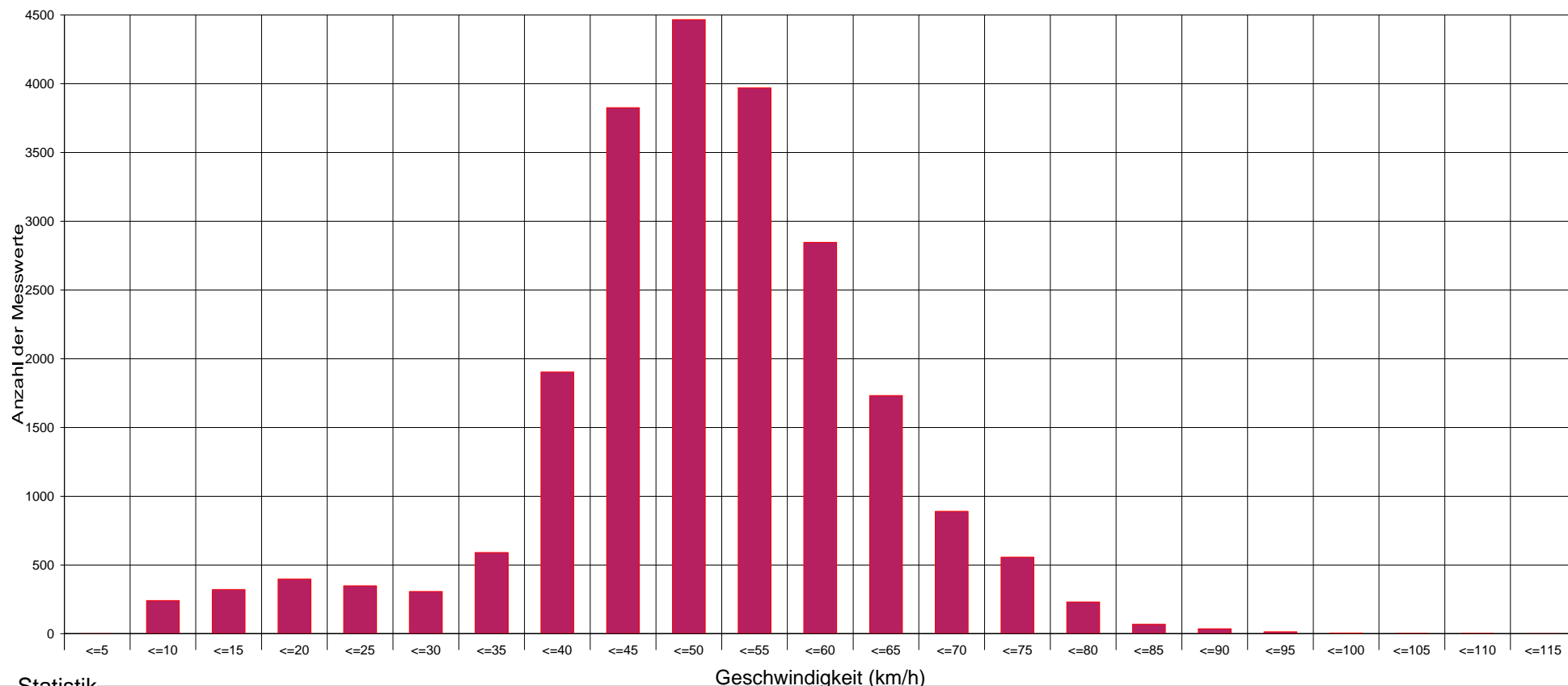


Statistik

Zeitraum: Freitag, 20. April 2012, 08:33 Uhr bis Mittwoch, 02. Mai 2012, 07:08 Uhr

Anzahl der Messwerte	22764
Durchschnittsgeschwindigkeit	Vd 49,0 km/h
85% der Fahrzeuge fahren langsamer oder maximal ...	V85 61 km/h
Maximalgeschwindigkeit	Vmax 115 km/h

Standort Dorfeinfahrt NORD - Fahrriichtung Eberhartling ins Dorf



Statistik

Zeitraum: Freitag, 20. April 2012, 08:33 Uhr bis Mittwoch, 02. Mai 2012, 07:08 Uhr

Anzahl der Messwerte	22764
Durchschnittsgeschwindigkeit	Vd 49,0 km/h
85% der Fahrzeuge fahren langsamer oder maximal ...	V85 61 km/h
Maximalgeschwindigkeit	Vmax 115 km/h

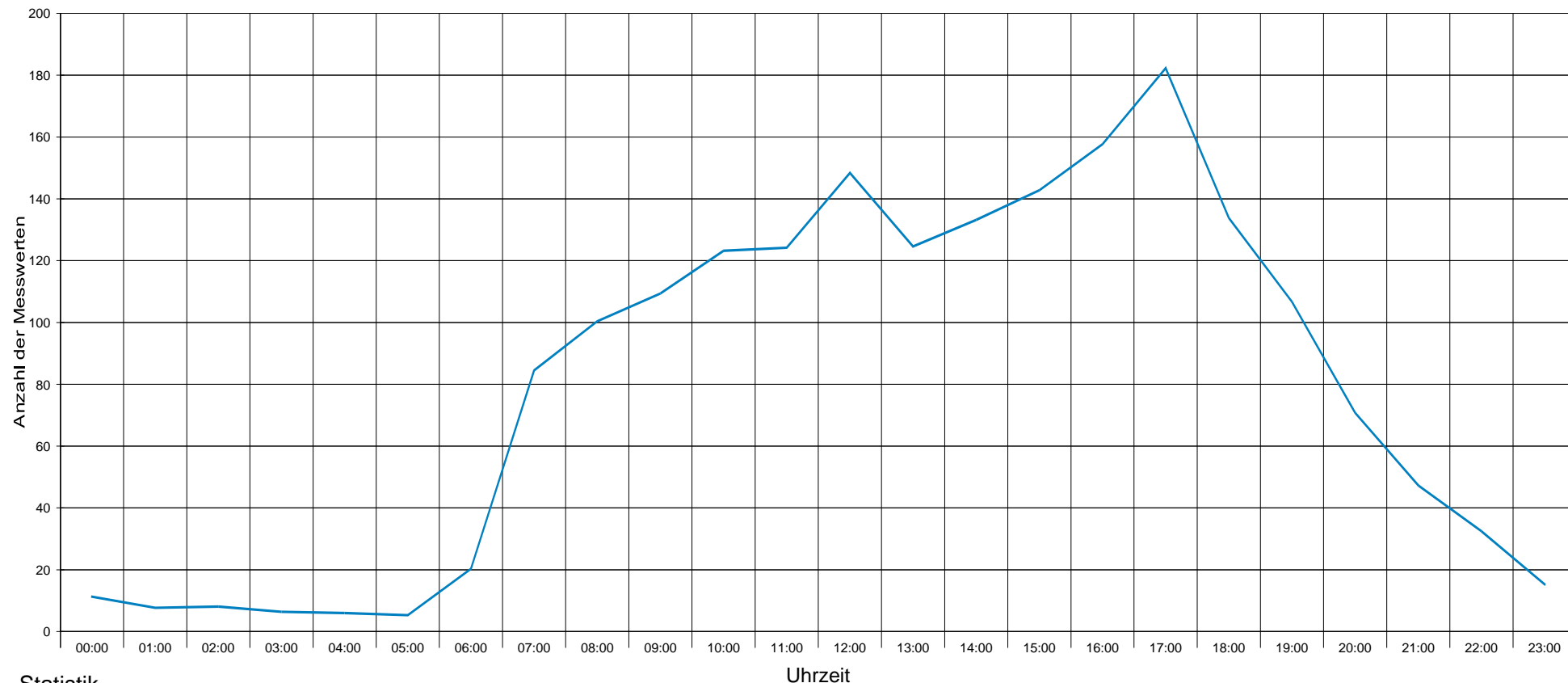
Sierzega Elektronik GmbH
 Thürnau 55, A-4062 Thening
 Tel.: +43-7221-64114-0, Fax:-14
 Mail: office@sierzega.at
 Web: www.sierzega.at

Wenn an dieser Stelle Ihr Logo mit Anschrift usw. stehen soll,
 so kopieren Sie eine entsprechende Grafik, gespeichert als "logo.wmf" (Windows Metafile)
 mit den Proportionen 1:10 (Breite:Länge) in das Programmverzeichnis dieser Software



To see your own logo with your address here at this place:
 Design a graphic file and save it as "logo.wmf" (Windows Metafile)
 with the proportions 1:10 (width to length) in the program folder of this software

Standort Dorfeinfahrt NORD - Fahrriichtung Eberhartling ins Dorf



Statistik

Zeitraum: Freitag, 20. April 2012, 08:33 Uhr bis Mittwoch, 02. Mai 2012, 07:08 Uhr

Anzahl der Messwerte	22764
Durchschnittsgeschwindigkeit	Vd 49,0 km/h
85% der Fahrzeuge fahren langsamer oder maximal ...	V85 61 km/h
Maximalgeschwindigkeit	Vmax 115 km/h



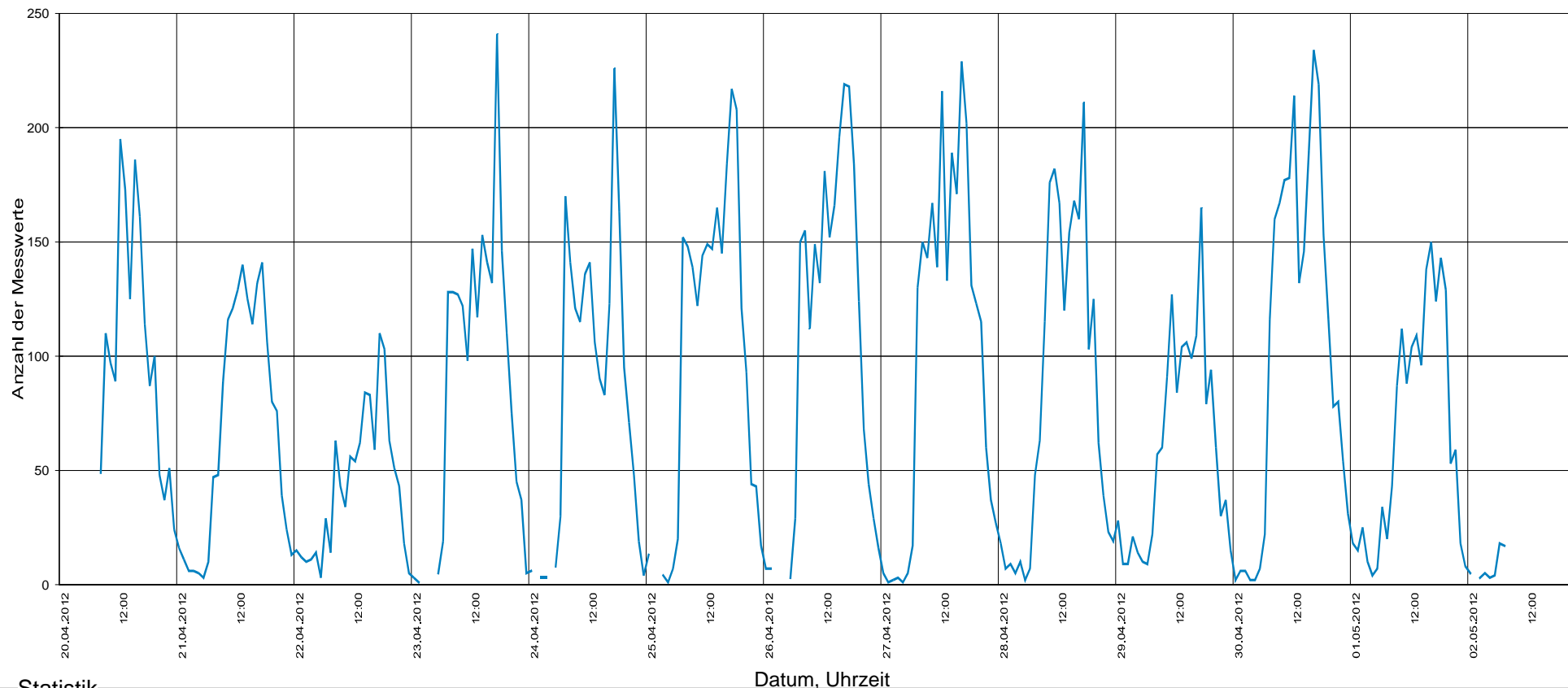
Sierzega Elektronik GmbH
 Thürnau 55, A-4062 Thening
 Tel.: +43-7221-64114-0, Fax:-14
 Mail: office@sierzega.at
 Web: www.sierzega.at

Wenn an dieser Stelle Ihr Logo mit Anschrift usw. stehen soll,
 so kopieren Sie eine entsprechende Grafik, gespeichert als "logo.wmf" (Windows Metafile)
 mit den Proportionen 1:10 (Breite:Länge) in das Programmverzeichnis dieser Software



To see your own logo with your address here at this place:
 Design a graphic file and save it as "logo.wmf" (Windows Metafile)
 with the proportions 1:10 (width to length) in the program folder of this software

Standort Dorfeinfahrt NORD - Fahrriichtung Eberhartling ins Dorf



Statistik

Zeitraum: Freitag, 20. April 2012, 08:33 Uhr bis Mittwoch, 02. Mai 2012, 07:08 Uhr

Anzahl der Messwerte	22764
Durchschnittsgeschwindigkeit	Vd 49,0 km/h
85% der Fahrzeuge fahren langsamer oder maximal ...	V85 61 km/h
Maximalgeschwindigkeit	Vmax 115 km/h



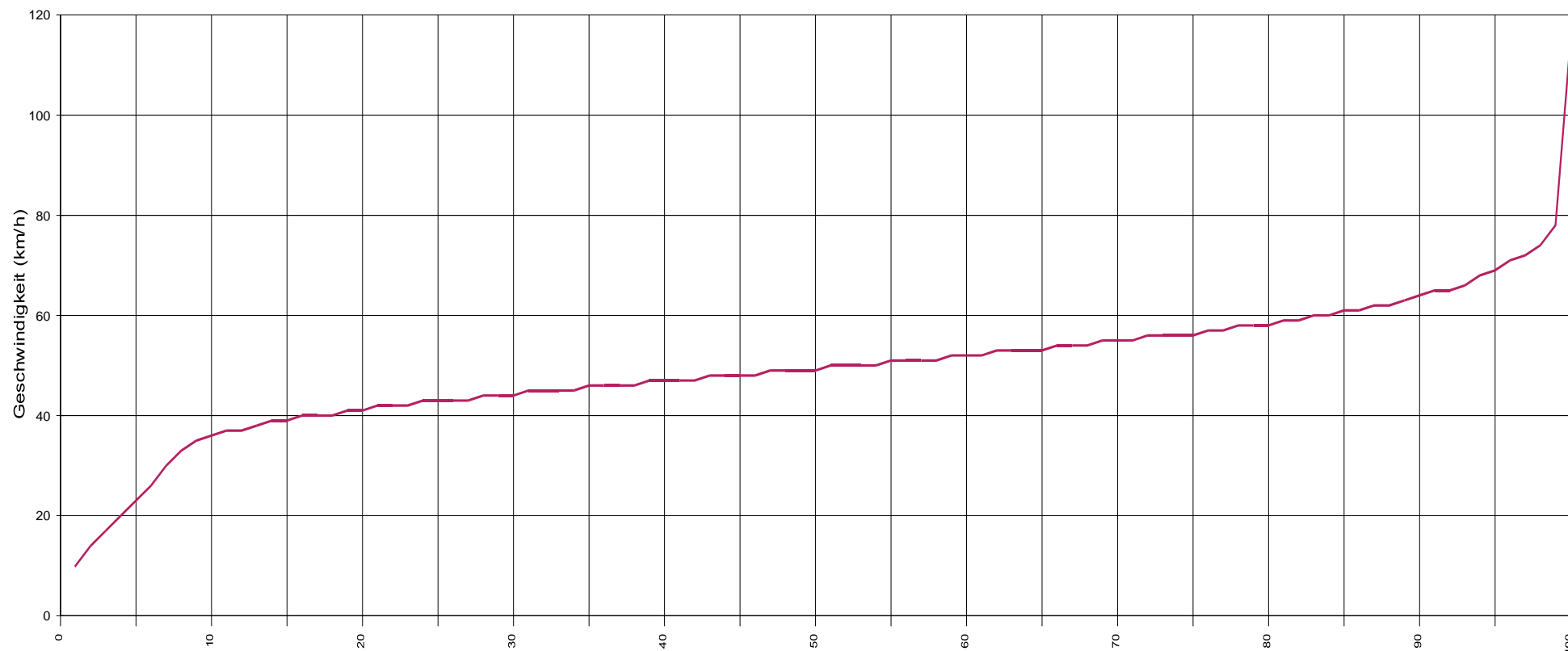
Sierzega Elektronik GmbH
 Thürnaus 55, A-4062 Thening
 Tel.: +43-7221-64114-0, Fax:-14
 Mail: office@sierzega.at
 Web: www.sierzega.at

Wenn an dieser Stelle Ihr Logo mit Anschrift usw. stehen soll,
 so kopieren Sie eine entsprechende Grafik, gespeichert als "logo.wmf" (Windows Metafile)
 mit den Proportionen 1:10 (Breite:Länge) in das Programmverzeichnis dieser Software



To see your own logo with your address here at this place:
 Design a graphic file and save it as "logo.wmf" (Windows Metafile)
 with the proportions 1:10 (width to length) in the program folder of this software

Standort Dorfeinfahrt NORD - Fahrriehung Eberhartling ins Dorf



Vx (%) Hinweis: x % der Fahrzeuge, fahren langsamer oder maximal y km/h

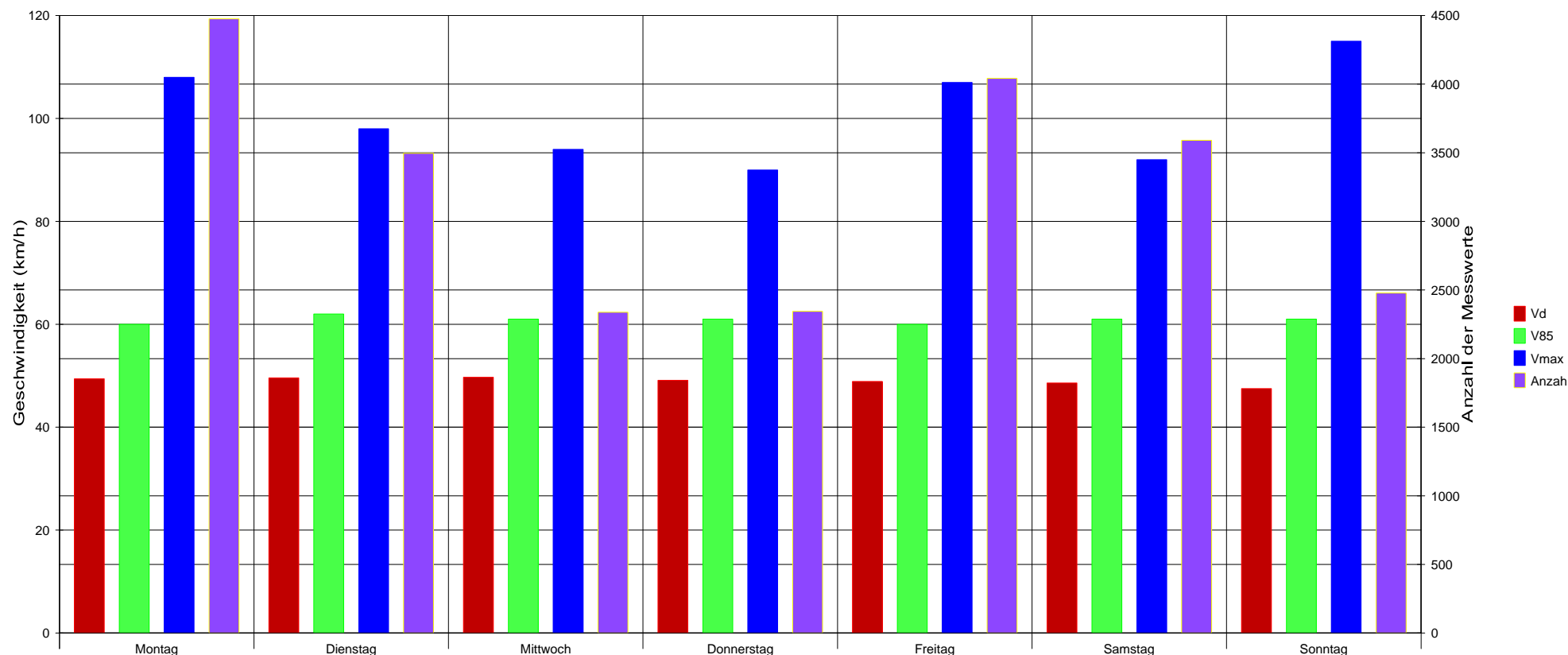
Statistik

Zeitraum: Freitag, 20. April 2012, 08:33 Uhr bis Mittwoch, 02. Mai 2012, 07:08 Uhr

Anzahl der Messwerte	22764
Durchschnittsgeschwindigkeit	Vd 49,0 km/h
85% der Fahrzeuge fahren langsamer oder maximal ...	V85 61 km/h
Maximalgeschwindigkeit	Vmax 115 km/h



Standort Dorfeinfahrt NORD - Fahrriichtung Eberhartling ins Dorf



Statistik

Zeitraum: Freitag, 20. April 2012, 08:33 Uhr bis Mittwoch, 02. Mai 2012, 07:08 Uhr

Anzahl der Messwerte	22764
Durchschnittsgeschwindigkeit Vd	49,0 km/h
85% der Fahrzeuge fahren langsamer oder maximal ... V85	61 km/h
Maximalgeschwindigkeit Vmax	115 km/h